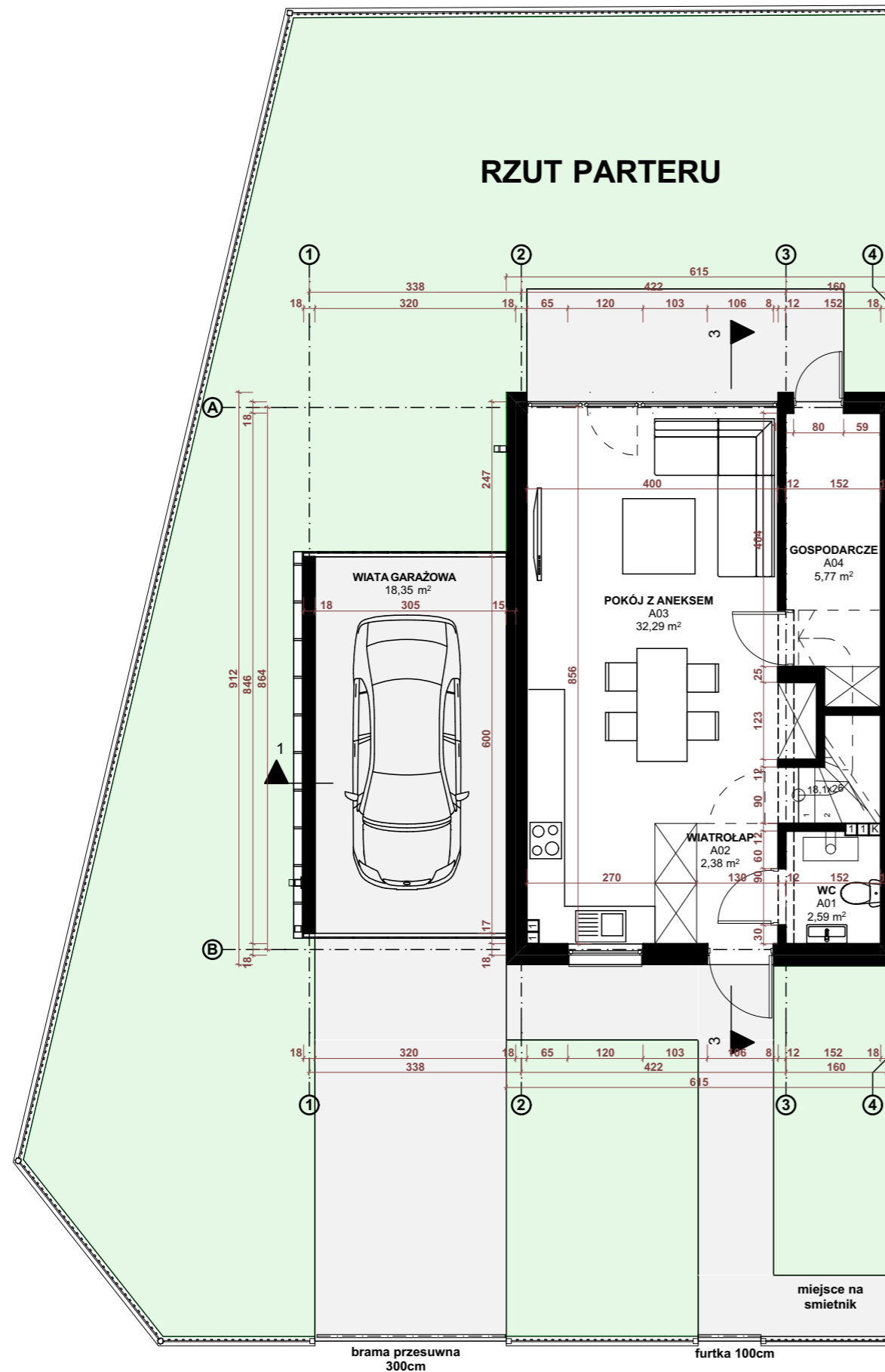


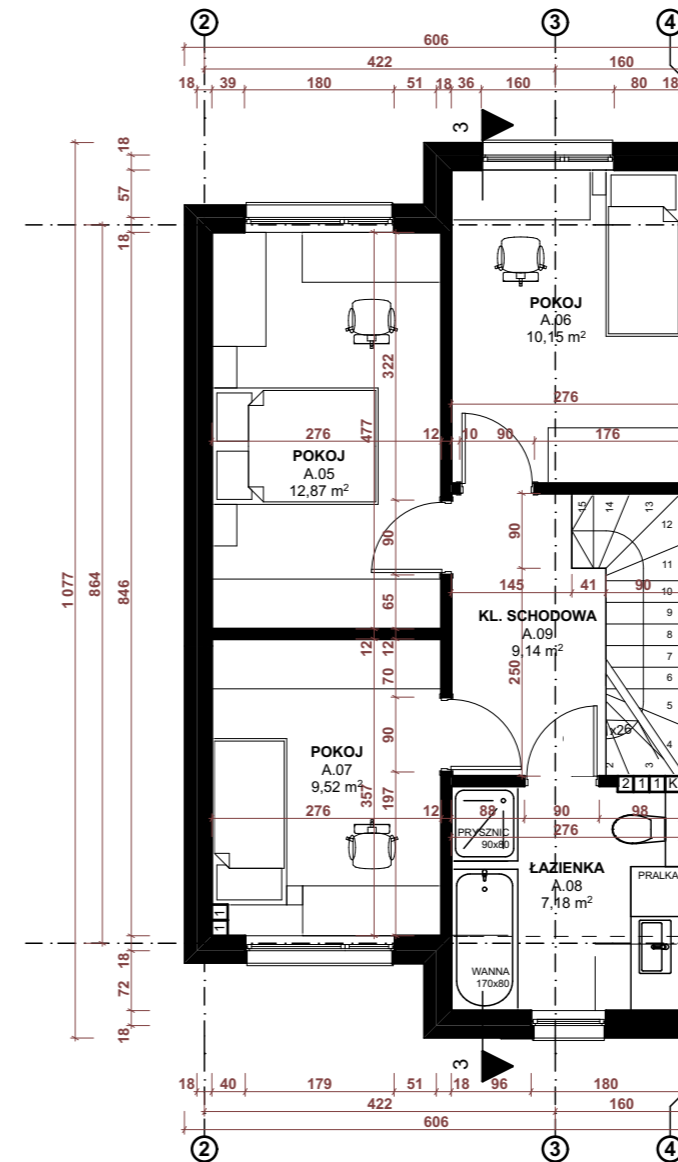
BUDYNEK 1

pow. użytkowa 91.88m²
pow. działki 252,00m²

RZUT PARTERU



RZUT PIĘTRA

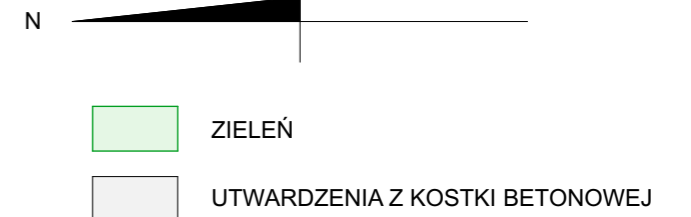


ZESTAWIENIE POWIERZCHNI

A01	WC	2,59 m ²
A02	WIATROLAP	2,38 m ²
A03	POKÓJ Z ANEKSEM	32,29 m ²
A04	GOSPODARCZE	5,77 m ²
A.05	POKOJ	12,87 m ²
A.06	POKOJ	10,15 m ²
A.07	POKOJ	9,52 m ²
A.08	ŁAZIENKA	7,18 m ²

1. WSZYSTKIE POWIERZCHNIE PODANE PO ODJĘCIU WYKOŃCZENIA TYNKIEM, GRUBOŚCI OKOŁO 2CM

2. WSZYSTKIE WYMIARY PODANE W ŚWIETLE KONSTRUKCJI ŚCIAN, BEZ WYKOŃCZENIA TYNKIEM



GŁÓWNY PROJEKTANT

MAKSIS sp z o.o.

ul Tadeusza Rejtana 3b/2, 15-521 Zaścianki
www.maksis.pl KRS 0000508494

INWESTYCJA

**4 BUDYNKI MIESZKALNE JEDNORODZINNE
W ZABUDOWIE BLIŹNIACZEJ NA DZ. NR EW.
339/64 PRZY UL. ZALESIE W BIAŁYMSTOKU**

TREŚĆ RYSUNKU

RZUTY KONDYGNACJI

DATA BIAŁYSTOK DATA: 1. 09 2018 NR 01 SKALA 1:100