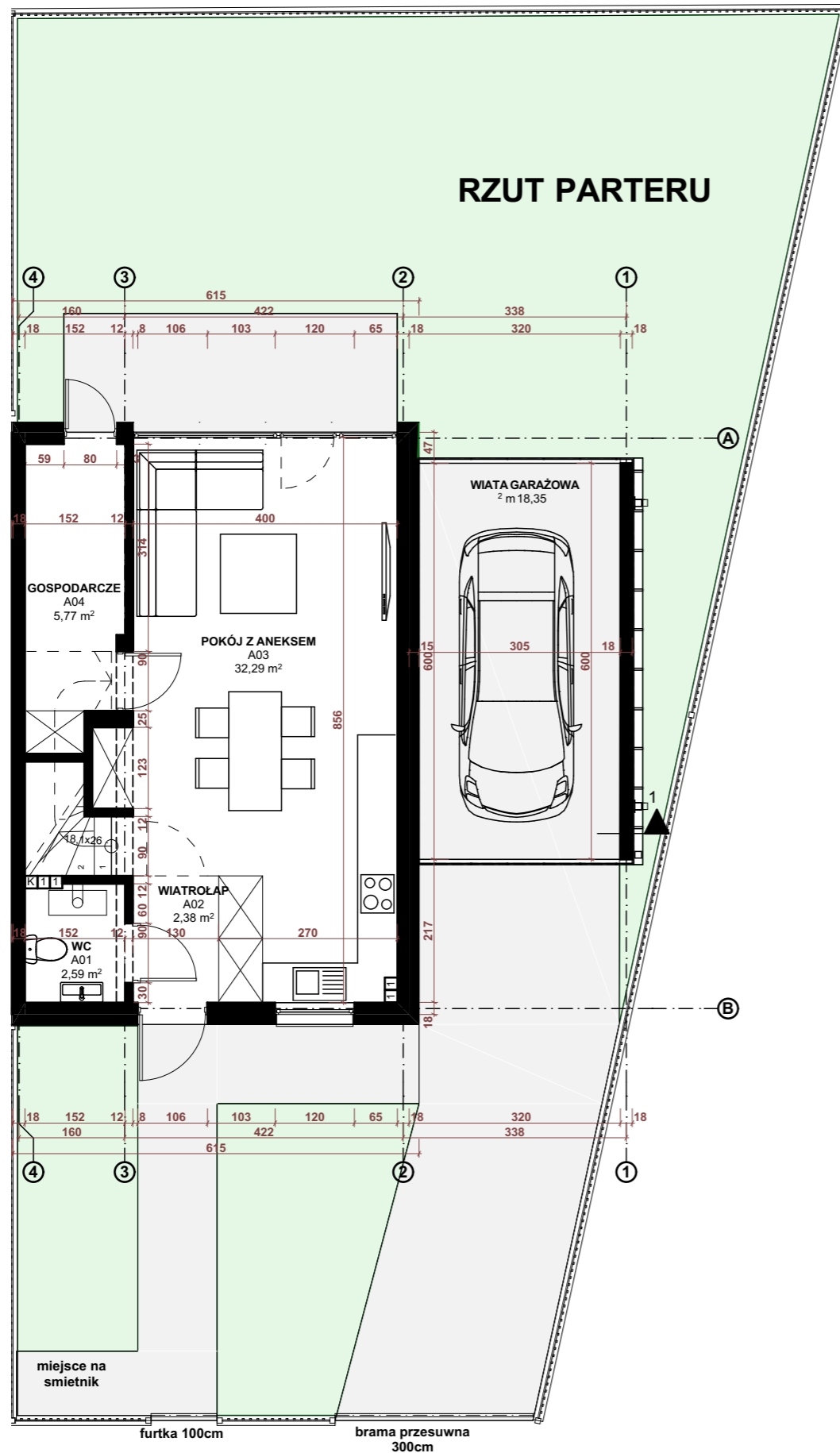


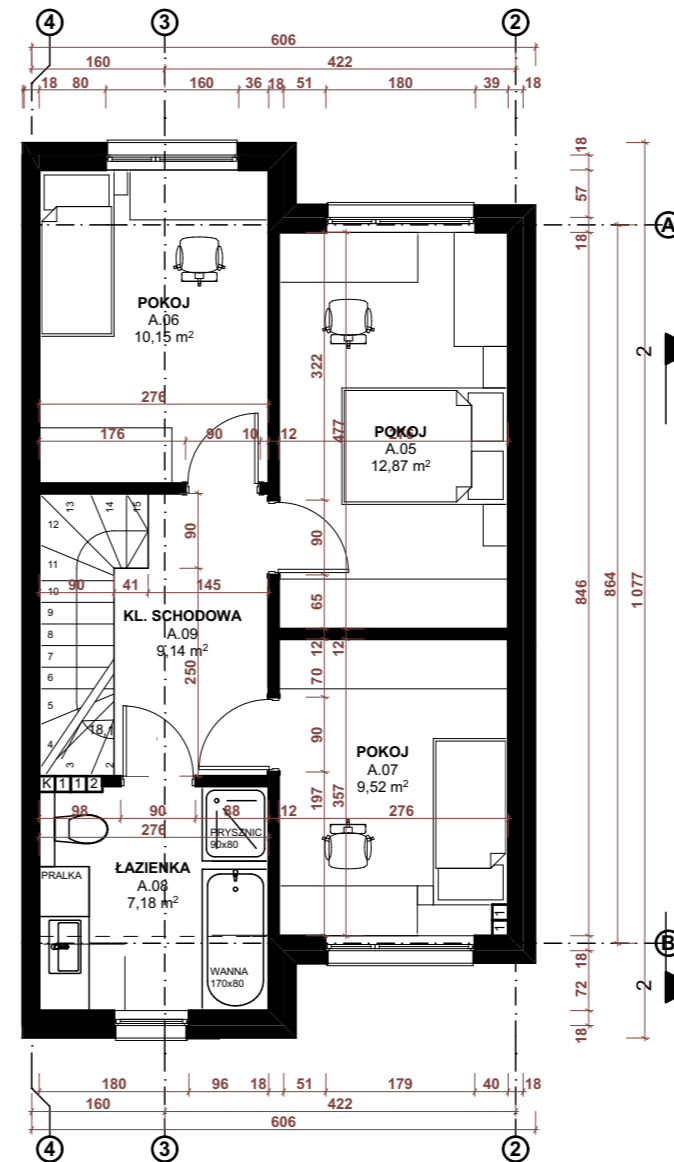
# BUDYNEK 4

pow. użytkowa 91.88m<sup>2</sup>  
pow. działki 219,00m<sup>2</sup>

## RZUT PARTERU



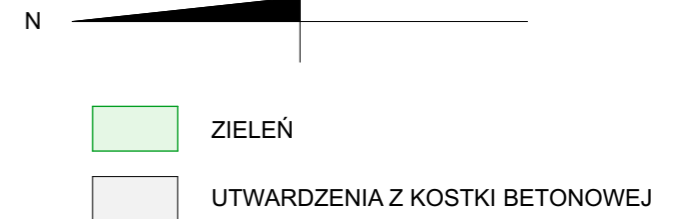
## RZUT PIĘTRA



### ZESTAWIENIE POWIERZCHNI

A01	WC	2,59 m <sup>2</sup>
A02	WIATROLAP	2,38 m <sup>2</sup>
A03	POKÓJ Z ANEKSEM	32,29 m <sup>2</sup>
A04	GOSPODARCZE	5,77 m <sup>2</sup>
A.05	POKOJ	12,87 m <sup>2</sup>
A.06	POKOJ	10,15 m <sup>2</sup>
A.07	POKOJ	9,52 m <sup>2</sup>
A.08	ŁAZIENKA	7,18 m <sup>2</sup>

1. WSZYSTKIE POWIERZCHNIE PODANE PO ODJĘCIU WYKOŃCZENIA TYNKIEM, GRUBOŚCI OKOŁO 2CM
2. WSZYSTKIE WYMIARY PODANE W ŚWIETLE KONSTRUKCJI ŚCIAN, BEZ WYKOŃCZENIA TYNKIEM



GŁÓWNY PROJEKTANT

**MAKSIS sp z o.o.**

ul Tadeusza Rejtana 3b/2, 15-521 Zaścianki  
www.maksis.pl KRS 0000508494

INWESTYCJA

**4 BUDYNKI MIESZKALNE JEDNORODZINNE  
W ZABUDOWIE BLIŹNIACZEJ NA DZ. NR EW.  
339/64 PRZY UL. ZALESIE W BIAŁYMSTOKU**

TREŚĆ RYSUNKU

**RZUTY KONDYGNACJI**

DATA BIAŁYSTOK DATA: 1. 09 2018 NR 04 SKALA 1:100