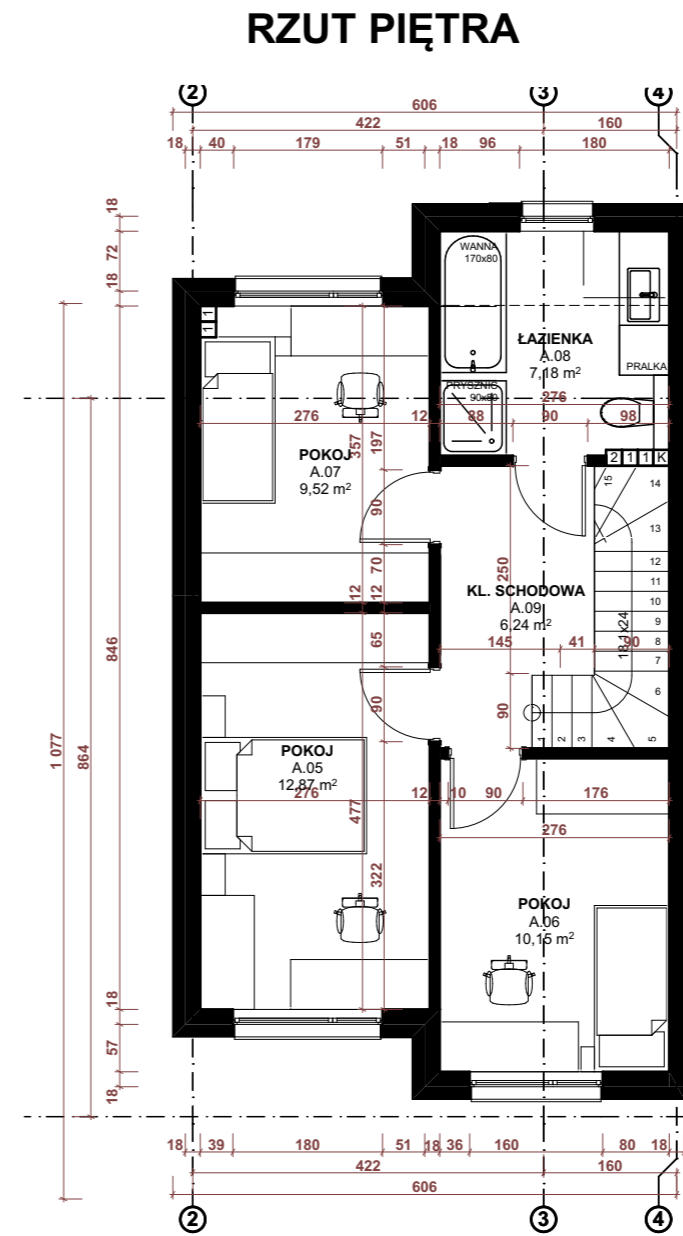
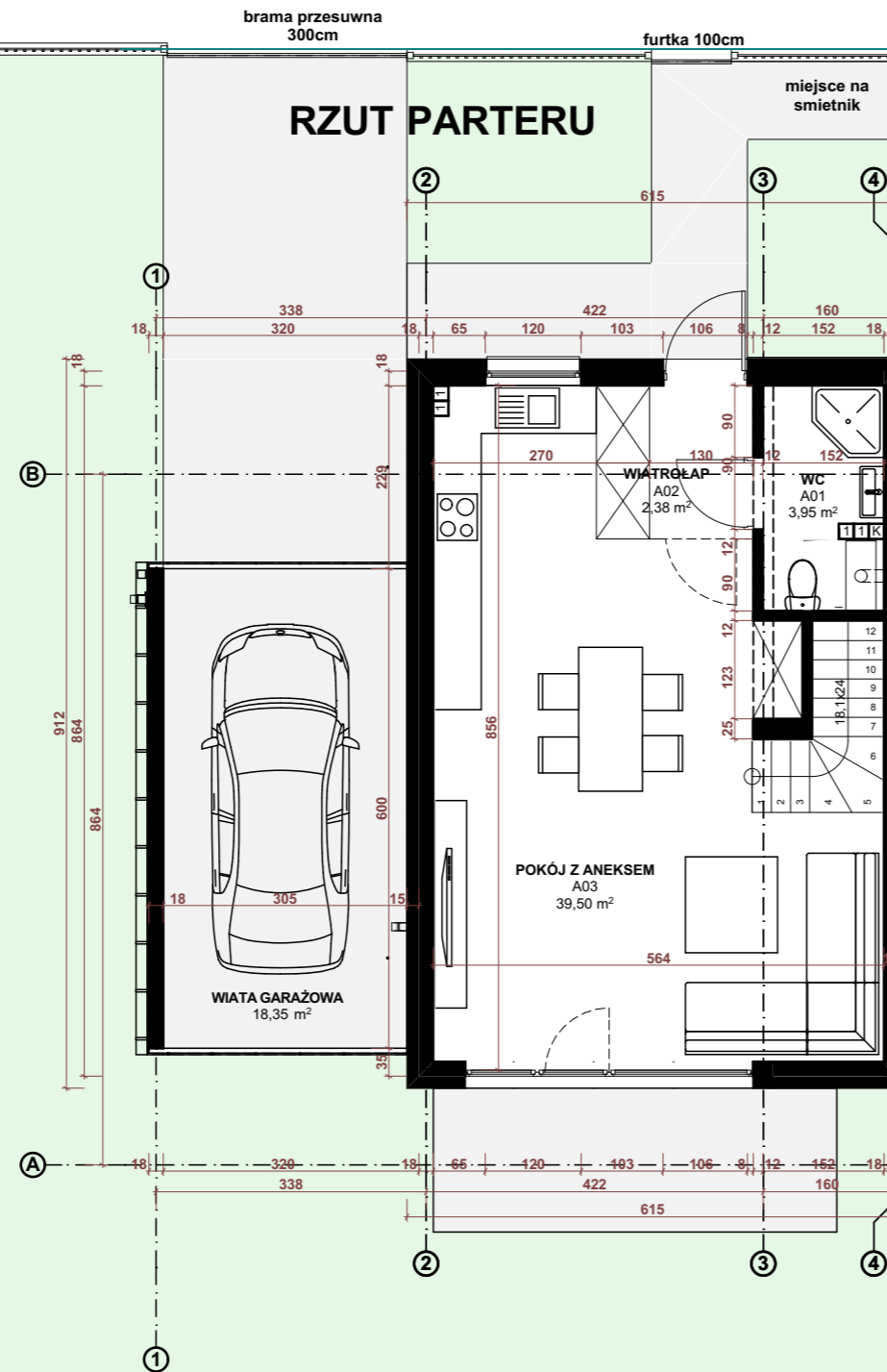


BUDYNEK 5

pow. użytkowa 91.80m²
pow. działki 295,00m²

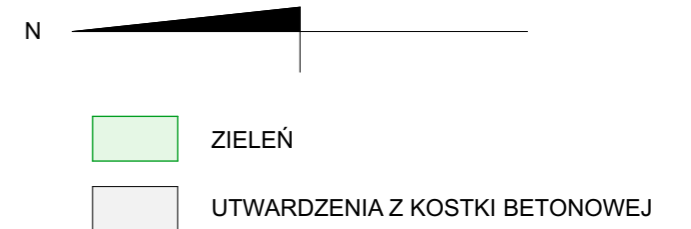


ZESTAWIENIE POWIERZCHNI

| | | |
|------|-----------------|----------------------|
| A01 | WC | 3,95 m ² |
| A02 | WIATROŁAP | 2,38 m ² |
| A03 | POKÓJ Z ANEKSEM | 39,50 m ² |
| A.05 | POKOJ | 12,87 m ² |
| A.06 | POKOJ | 10,15 m ² |
| A.07 | POKOJ | 9,52 m ² |
| A.08 | ŁAZIENKA | 7,18 m ² |
| A.09 | KL. SCHODOWA | 6,24 m ² |

1. WSZYSTKIE POWIERZCHNIE PODANE PO ODJĘCIU WYKOŃCZENIA TYNKIEM, GRUBOŚCI OKOŁO 2CM

2. WSZYSTKIE WYMIARY PODANE W ŚWIETLE KONSTRUKCJI ŚCIAN, BEZ WYKOŃCZENIA TYNKIEM



| | | |
|--|----------|----------------|
| GŁÓWNY PROJEKTANT MAKSIS sp z o.o. ul Tadeusza Rejtana 3b/2, 15-521 Zaścianki www.maksis.pl KRS 0000508494 | | |
| INWESTYCJA 4 BUDYNKI MIESZKALNE JEDNORODZINNE W ZABUDOWIE BLIŹNACZEJ NA DZ. NR EW. 339/64 PRZY UL. ZALESIE W BIAŁYMSTOKU | | |
| TREŚĆ RYSUNKU RZUTY KONDYGNACJI | | |
| DATA BIAŁYSTOK DATA: 1. 09 2018 | NR 05 | SKALA 1:100 |