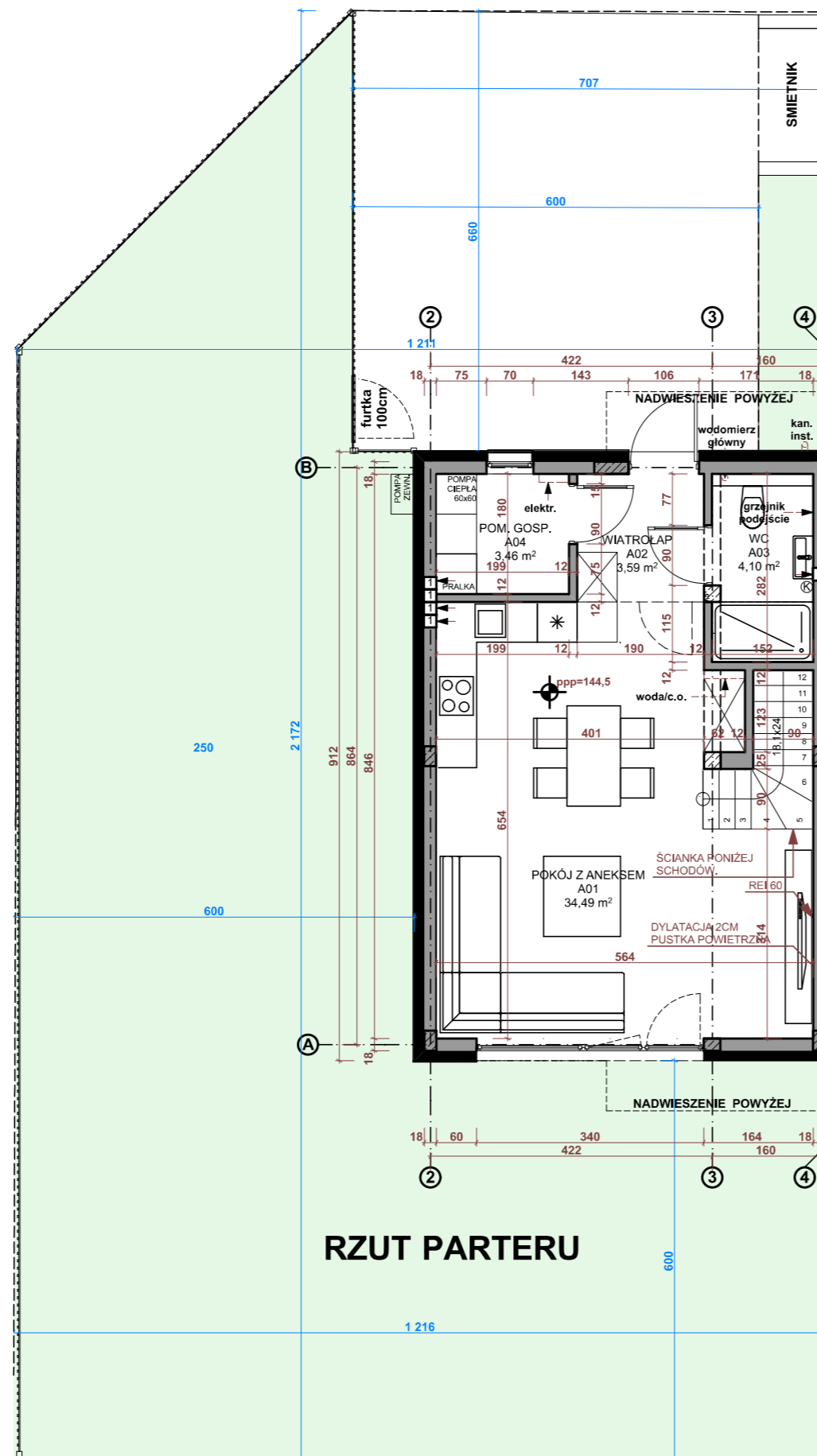


BUDYNEK 1

pow. użytkowa 91.74m²
pow. działki 250,00m²

ZESTAWIENIE POWIERZCHNI LOKAL 1

A01	POKÓJ Z ANEKSEM	34,49 m ²
A02	WIATROLAP	3,59 m ²
A03	WC	4,10 m ²
A04	POM. GOSPODARCZE	3,46 m ²
A.05	POKOJ	12,87 m ²
A.06	POKOJ	10,15 m ²
A.07	POKOJ	9,60 m ²
A.08	ŁAZIENKA	7,24 m ²
A.09	KL. SCHODOWA	6,24 m ²

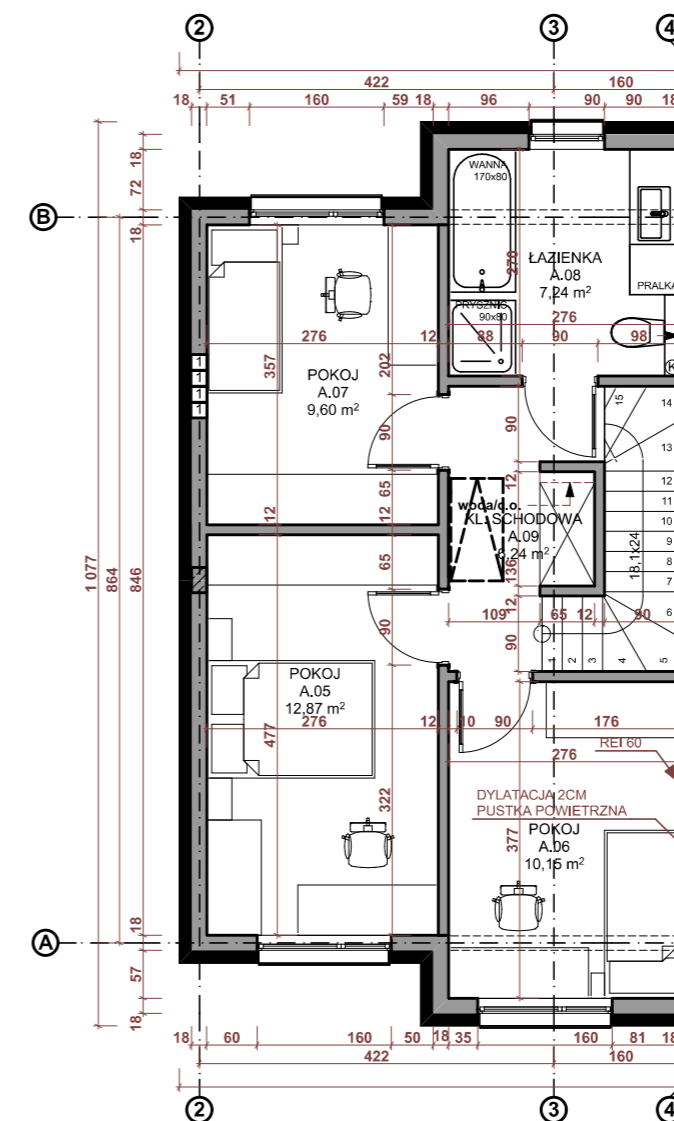


RZUT PARTERU



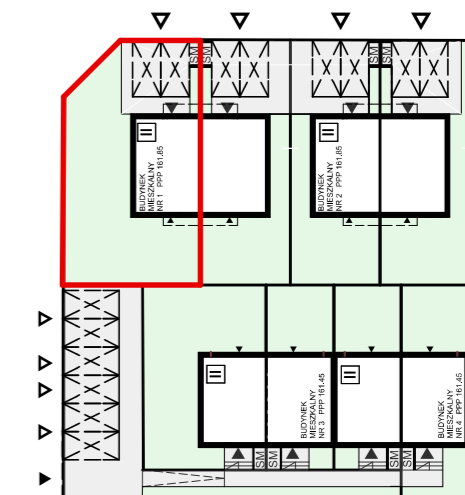
1. WSZYSTKIE POWIERZCHNIE PODANE PO ODJĘCIU WYKOŃCZENIA TYNKIEM, GRUBOŚCI OKOŁO 2CM

2. WSZYSTKIE WYMIARY PODANE W ŚWIELE KONSTRUKCJI ŚCIAN, BEZ WYKOŃCZENIA TYNKIEM



RZUT PIĘTRA

- ZIELEŃ
- UTWARDZENIA Z KOSTKI BETONOWEJ



— WŁASNOŚĆ

GŁÓWNY PROJEKTANT MAKSIS sp z o.o. ul Tadeusza Rejtana 3b/2, 15-521 Zaścianki www.maksis.pl KRS 0000508494		
INWESTYCJA DWA BUDYNKI MIESZKALNE JEDNORODZINNE WOLNOSTOJĄCE ORAZ DWA BUDYNKI MIESZKALNE JEDNORODZINNE W ZABUDOWIE BLIŹNIACZEJ, NA DZIAŁCE NR EW 389/29 przy ul. PRZYJAZNEJ W SOWLANACH GM. SUPRAŚL		
DATA BIAŁYSTOK DATA: 1. 06 2021	NR 01	SKALA 1:100