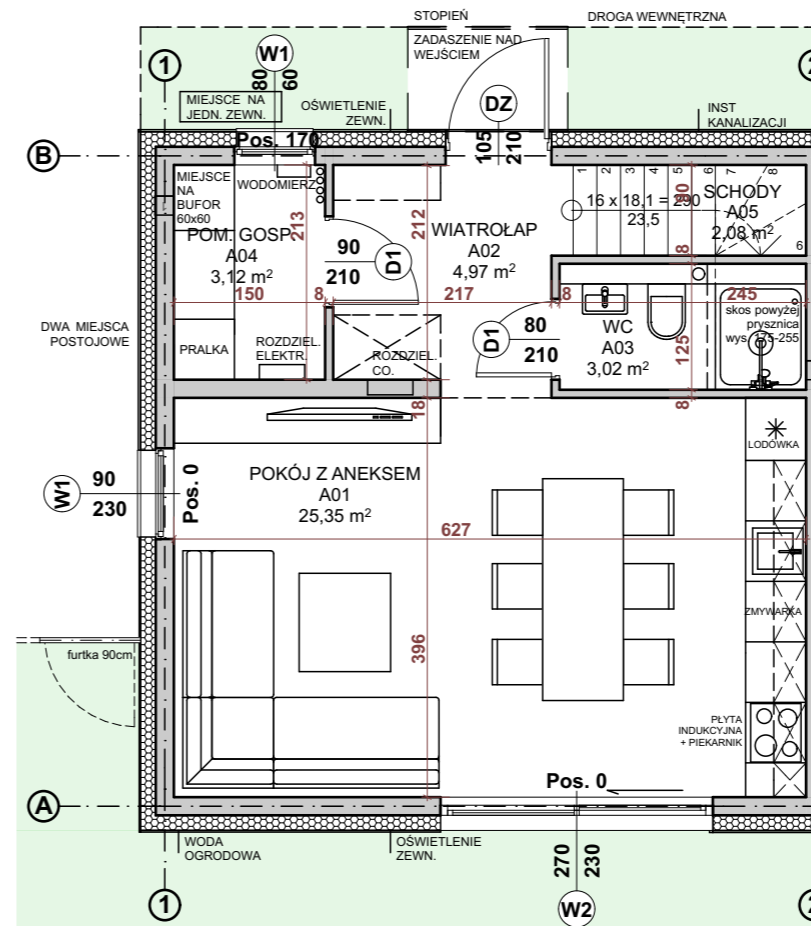
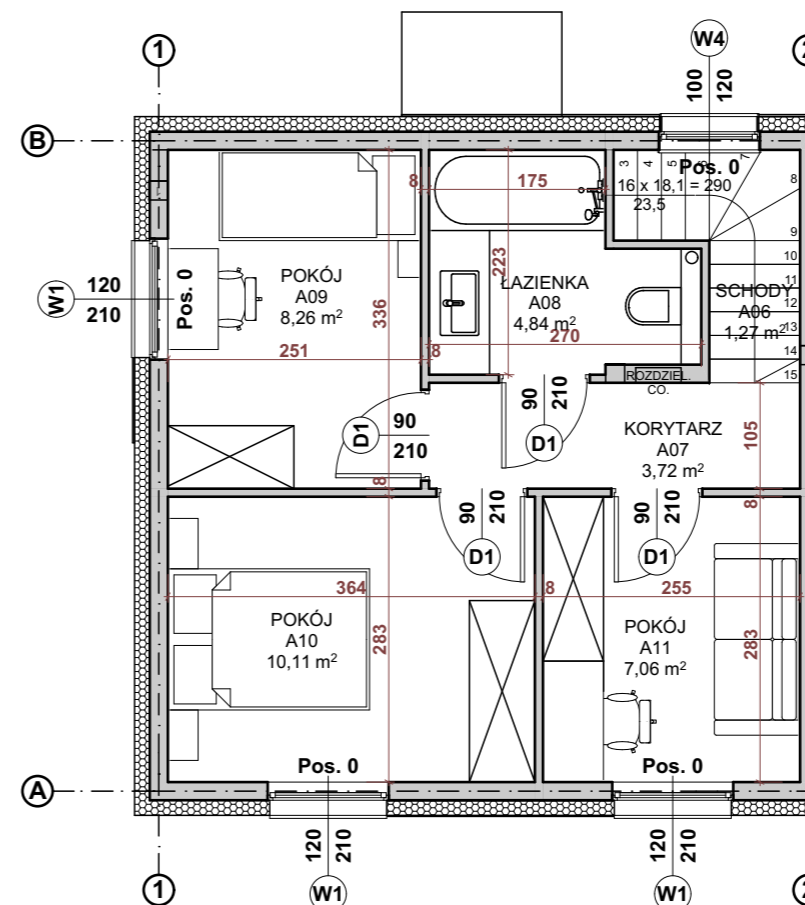


ZAGOSPODAROWANIE TERENU

- TEREN PRZEWDZIANY POD ZIELEŃ URZĄDZONĄ
- UTWARDZENIA Z GEOKRATY
- WŁASNOŚĆ TERENU PRZYNALEŻNEGO DO LOKALU
- CZĘŚĆ WSPÓLNA - UDZIAŁ W GRUNCIE



RZUT PARTERU



RZUT PIĘTRA

BUDYNEK 2 lokal 2A
 pow. użytkowa 73.83 m²
 pow. działki 148 m²
 pow. ogrodu 62 m²

ZESTAWIENIE POWIERZCHNI

A01	POKÓJ Z ANEKSEM	25,35 m ²
A02	WIATROŁAP	4,97 m ²
A03	WC	3,02 m ²
A04	POM. GOSPODARCZE	3,12 m ²
A05	SCHODY	2,08 m ²
A06	SCHODY	1,27 m ²
A07	KORYTARZ	3,72 m ²
A08	ŁAZIENKA	4,84 m ²
A09	POKÓJ	8,29 m ²
A10	POKÓJ	10,11 m ²
A11	POKÓJ	7,06 m ²

1. WSZYSTKIE POWIERZCHNIE PODANE PO ODJĘCIU WYKOŃCZENIA TYNKIEM, GRUBOŚCI OKOŁO 1,5 CM
2. WSZYSTKIE WYMIARY PODANE W ŚWIETLE KONSTRUKCJI ŚCIAN, BEZ WYKOŃCZENIA TYNKIEM
3. KAŻDY LOKAL Z DWOMA MIEJSCAMI POSTOJOWYMI O WYMIARACH 2,5X5M ODGORODZONY OD CZĘŚCI OGRODOWEJ PŁOTEM Z FURTKĄ

GŁÓWNY PROJEKTANT MAKSIS sp z o.o.		
ul Tadeusza Rejtana 3b/2, 15-521 Zaścianki www.maksis.pl KRS 0000508494		
INWESTYCJA CZTERY BUDYNKI MIESZKALNE JEDNORODZINNE WOLNOSTOJĄCE DWULOKALOWE , NA DZIAŁCE NR EW 256/60 przy ul. JEMIOŁOWEJ W GRABÓWCE GM. SUPRAŚL		
DATA BIAŁYSTOK DATA: 1. 12 2023	NR. 01	SKALA 1:75