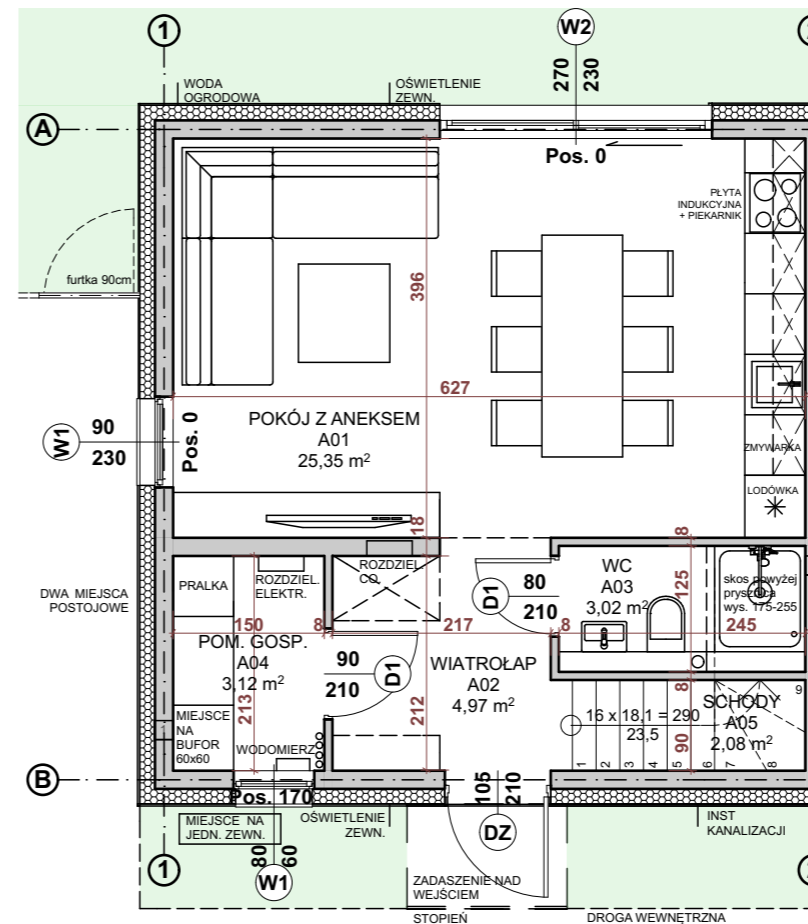
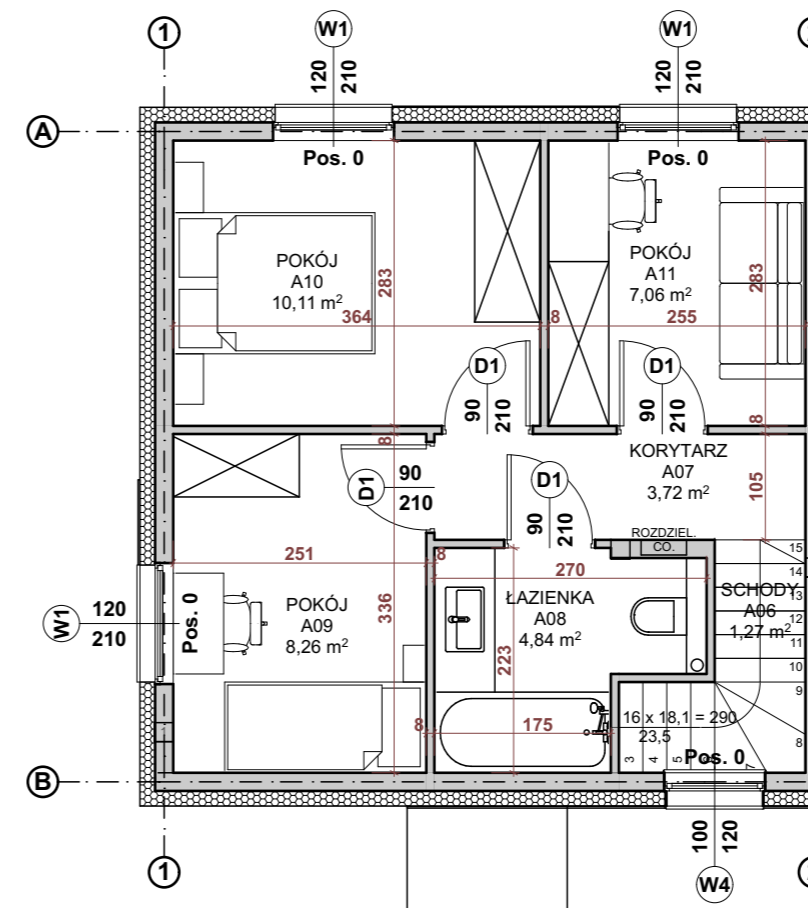


- TEREN PRZEWIDZIANY POD ZIELEŃ URZĄDZONĄ
- UTWARDZENIA Z GEOKRATY
- WŁASNOŚĆ TERENU PRZYNALEŻNEGO DO LOKALU
- CZĘŚĆ WSPÓLNA - UDZIAŁ W GRUNCIE



RZUT PARTERU



RZUT PIĘTRA

BUDYNEK 3 lokal 3A
pow. użytkowa 73.83 m²
pow. działki 154 m²
pow. ogrodu 70 m²

ZESTAWIENIE POWIERZCHNI

Symbol	Nazwa	Powierzchnia (m ²)
A01	POKÓJ Z ANEKSEM	25,35 m ²
A02	WIATROŁAP	4,97 m ²
A03	WC	3,02 m ²
A04	POM. GOSPODARCZE	3,12 m ²
A05	SCHODY	2,08 m ²
A06	SCHODY	1,27 m ²
A07	KORYTARZ	3,72 m ²
A08	ŁAZIENKA	4,84 m ²
A09	POKÓJ	8,29 m ²
A10	POKÓJ	10,11 m ²
A11	POKÓJ	7,06 m ²

- WSZYSTKIE POWIERZCHNIE PODANE PO ODJĘCIU WYKOŃCZENIA TYNKIEM, GRUBOŚCI OKOŁO 1,5 CM
- WSZYSTKIE WYMIARY PODANE W ŚWIETLE KONSTRUKCJI ŚCIAN, BEZ WYKOŃCZENIA TYNKIEM
- KĄŻDY LOKAL Z DWOMA MIEJSCAMI POSTOJOWYMI O WYMIARACH 2,5X5M ODGORODZONY OD CZĘŚCI OGRODOWEJ PŁOTEM Z FURTKĄ

GLÓWNY PROJEKTANT
MAKSIS sp z o.o.

ul Tadeusza Rejtana 3b/2, 15-521 Zaścianki
www.maksis.pl KRS 0000508494

INWESTYCJA

**CZTERY BUDYNKI MIESZKALNE
JEDNORODZINNE WOLNOSTOJĄCE
DWULOKALOWE, NA DZIAŁCE NR EW 256/60
przy ul. JEMIOŁOWEJ W GRABÓWCE GM.
SUPRAŚL**

DATA BIAŁYSTOK DATA: 1. 12 2023 NR. 01 SKALA 1:75