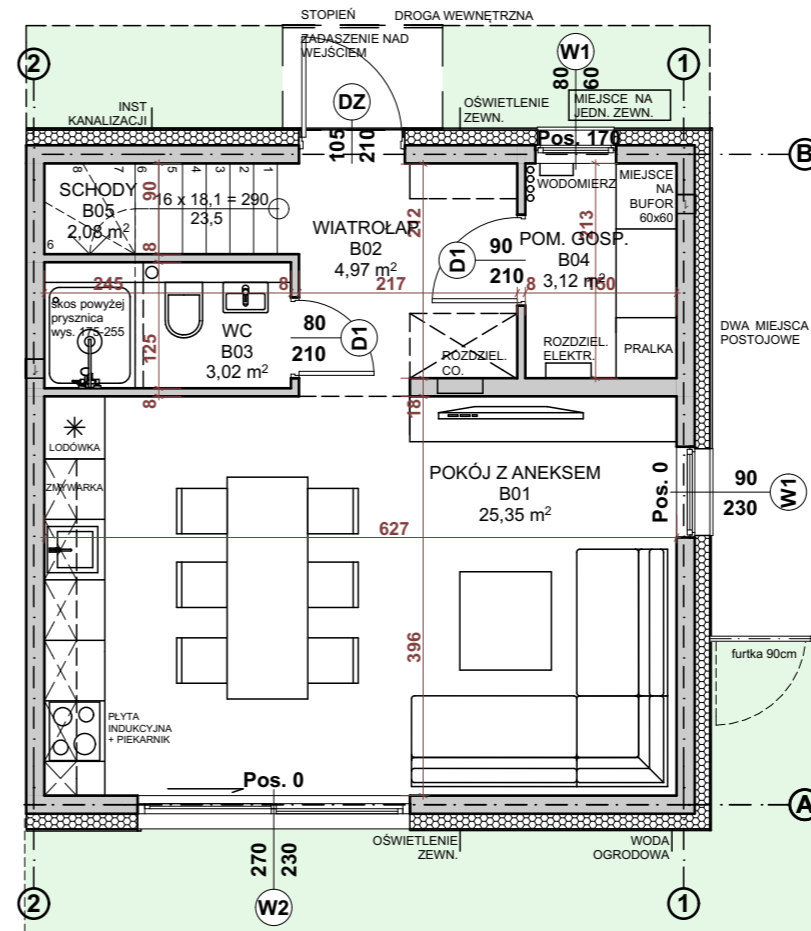
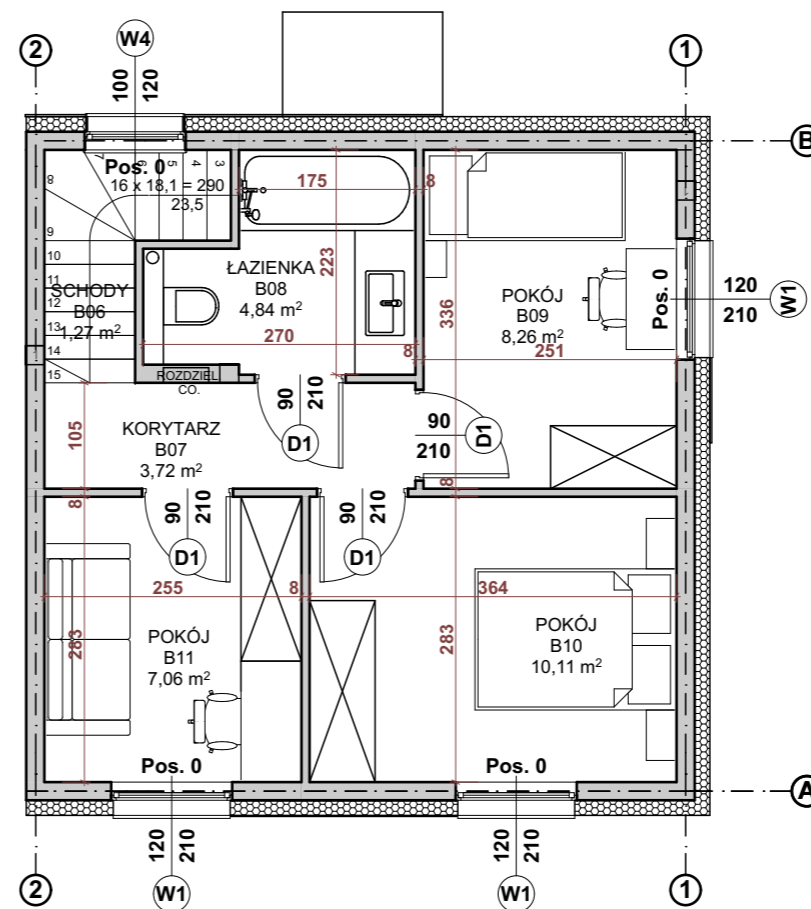


ZAGOSPODAROWANIE TERENU

- TEREN PRZEWDZIANY POD ZIELEŃ URZĄDZONĄ
- UTWARDZENIA Z GEOKRATY
- WŁASNOŚĆ TERENU PRZYNALEŻNEGO DO LOKALU
- CZĘŚĆ WSPÓLNA - UDZIAŁ W GRUNCIE



RZUT PARTERU



RZUT PIĘTRA

BUDYNEK 4 lokal 4B
 pow. użytkowa 73.83 m²
 pow. działki 154 m²
 pow. ogrodu 72 m²

ZESTAWIENIE POWIERZCHNI

B01	POKÓJ Z ANEKSEM	25,35 m ²
B02	WIATROŁAP	4,97 m ²
B03	WC	3,02 m ²
B04	POM. GOSPODARCZE	3,12 m ²
B05	SCHODY	2,08 m ²
B06	SCHODY	1,27 m ²
B07	KORYTARZ	3,72 m ²
B08	ŁAZIENKA	4,84 m ²
B09	POKÓJ	8,29 m ²
B10	POKÓJ	10,11 m ²
B11	POKÓJ	7,06 m ²

1. WSZYSTKIE POWIERZCHNIE PODANE PO ODJĘCIU WYKOŃCZENIA TYNKIEM, GRUBOŚCI OKOŁO 1,5 CM
2. WSZYSTKIE WYMIARY PODANE W ŚWIETLE KONSTRUKCJI ŚCIAN, BEZ WYKOŃCZENIA TYNKIEM
3. KAŻDY LOKAL Z DWOMA MIEJSCAMI POSTOJOWYMI O WYMIARACH 2,5X5M ODGORODZONY OD CZĘŚCI OGRODOWEJ PŁOTEM Z FURTKĄ

GŁÓWNY PROJEKTANT
MAKSIS sp z.o.o.
 ul Tadeusza Rejtana 3b/2, 15-521 Zaścianki
 www.maksis.pl KRS 0000508494

INWESTYCJA
**CZTERY BUDYNKI MIESZKALNE
 JEDNORODZINNE WOLNOSTOJĄCE
 DWULOKALOWE , NA DZIAŁCE NR EW 256/60
 przy ul. JEMIOŁOWEJ W GRABÓWCE GM.
 SUPRAŚL**

DATA	BIAŁYSTOK DATA: 1. 12 2023	NR.	01	SKALA	1:75
------	----------------------------	-----	----	-------	------