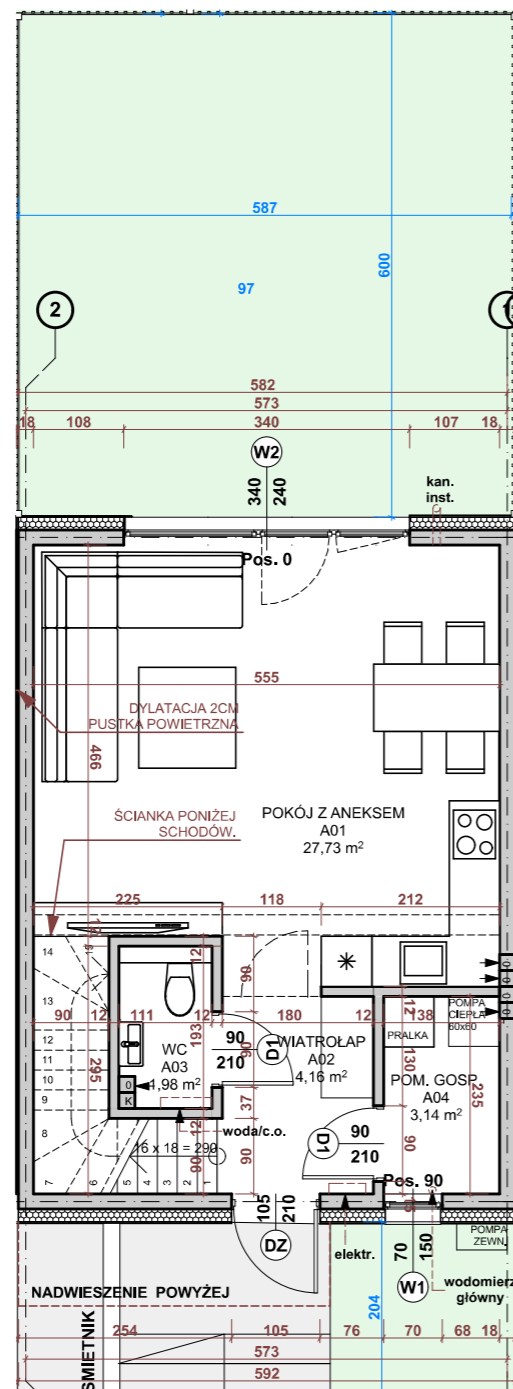
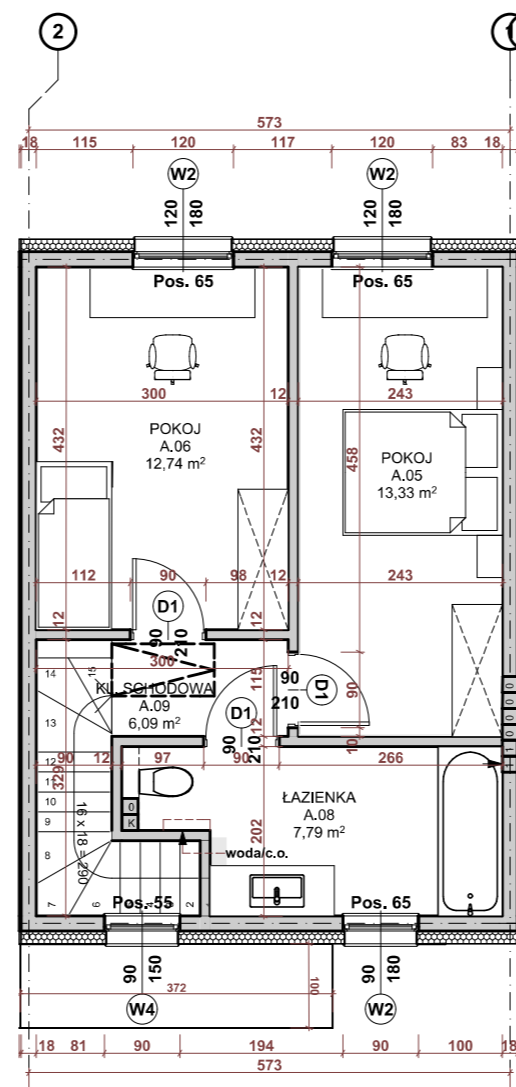


BUDYNEK 6

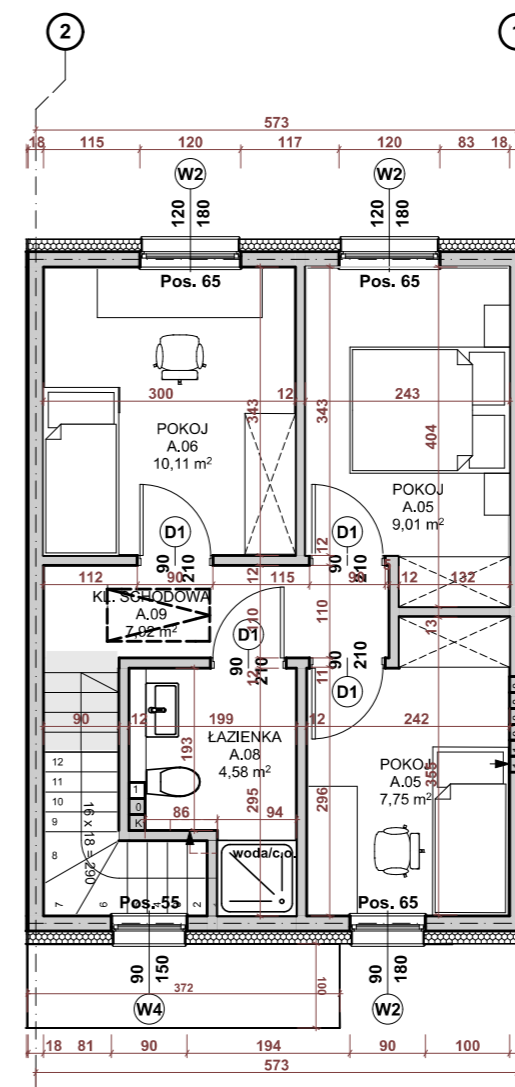
pow. użytkowa 76.96m²
 pow. działki 97,00m²
 pow. miejsc postojowych
 12.50m² (1 miejsce)



RZUT PARTERU



**RZUT PIĘTRA
(wersja trzypokojowa)**

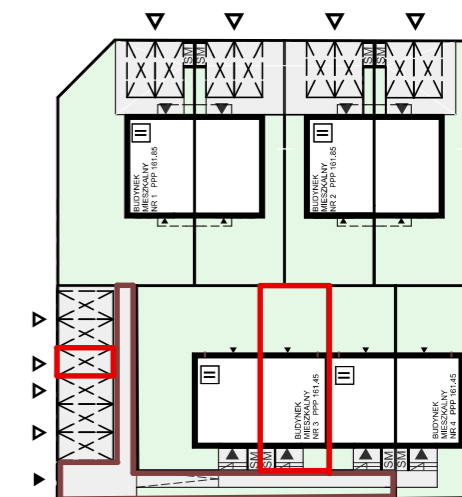


**RZUT PIĘTRA
(wersja czteropokojowa)**

ZESTAWIENIE POWIERZCHNI LOKAL 5

A01	POKÓJ Z ANEKSEM	27,73 m ²
A02	WIATROŁAP	4,16 m ²
A03	WC	1,98 m ²
A04	POM. GOSPODARCZE	3,14 m ²
A.05	POKOJ	13,33 m ²
A.06	POKOJ	12,74 m ²
A.08	ŁAZIENKA	7,79 m ²
A.09	KL. SCHODOWA	6,09 m ²

zestawienie dla wersji trzypokojowej



— WŁASNOŚĆ
 — CZĘŚĆ WSPÓLNA

1. WSZYSTKIE POWIERZCHNIE PODANE PO ODJĘCIU WYKOŃCZENIA TYNKIEM, GRUBOŚCI OKOŁO 2CM

2. WSZYSTKIE WYMIARY PODANE W ŚWIETLE KONSTRUKCJI ŚCIAN, BEZ WYKOŃCZENIA TYNKIEM

■ ZIELEŃ
 ■ UTWARDZENIA Z KOSTKI BETONOWEJ

GŁÓWNY PROJEKTANT MAKSIS sp z o.o. ul Tadeusza Rejtana 3b/2, 15-521 Zaścianki www.maksis.pl KRS 0000508494		
INWESTYCJA DWA BUDYNKI MIESZKALNE JEDNORODZINNE WOLNOSTOJĄCE ORAZ DWA BUDYNKI MIESZKALNE JEDNORODZINNE W ZABUDOWIE BLIŹNIACZEJ, NA DZIAŁCE NR EW 389/29 przy ul. PRZYJAZNEJ W SOWLANACH GM. SUPRAŚL		
DATA BIAŁYSTOK DATA: 1. 06 2021	NR 01	SKALA 1:100